



НЕФРО-ЛИГА



## Эмоциональное и физическое здоровье пациентов с ХБП

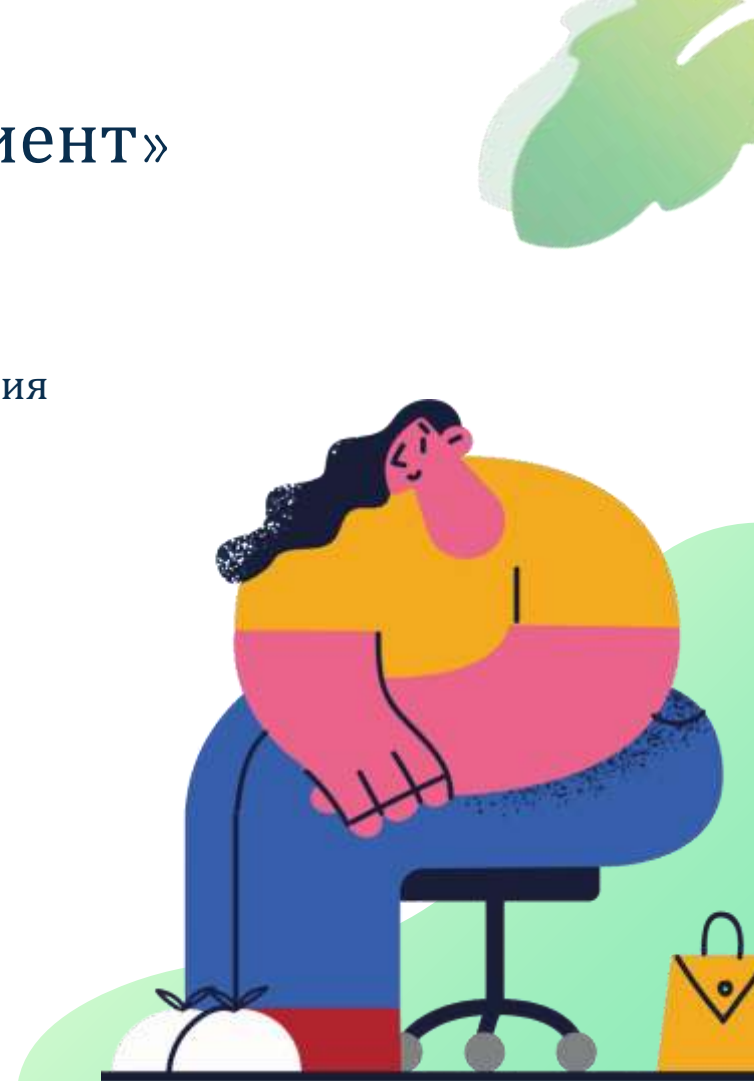
Иванова Дарья

Руководитель проектов  
МООНП «НЕФРО-ЛИГА»

Москва, 7-8 декабря 2023 г.

# «Идеальный пациент»

- Знает о своем заболевании
- Соблюдает медицинские рекомендации и назначения
- Контролирует заболевание
- Своевременно обращается к врачу
- Соблюдает режим питания
- Ведет здоровый и активный образ жизни
- Психологически устойчив
- Продуктивно общается с окружающими
- Имеет позитивный настрой



# Состояние пациента влияет на:

Доверие к врачу и выполнение рекомендаций

Самоконтроль показателей здоровья

Заинтересованность в улучшении качества жизни

Социальную адаптацию и работоспособность

Желание становиться в лист ожидания на трансплантацию



# Опрос пациентов

**Цель** – оценка эмоционального и физического состояния здоровья пациентов с ХБП.

Даты проведения 15 ноября – 5 декабря 2023 г.

Количество участников – **452**

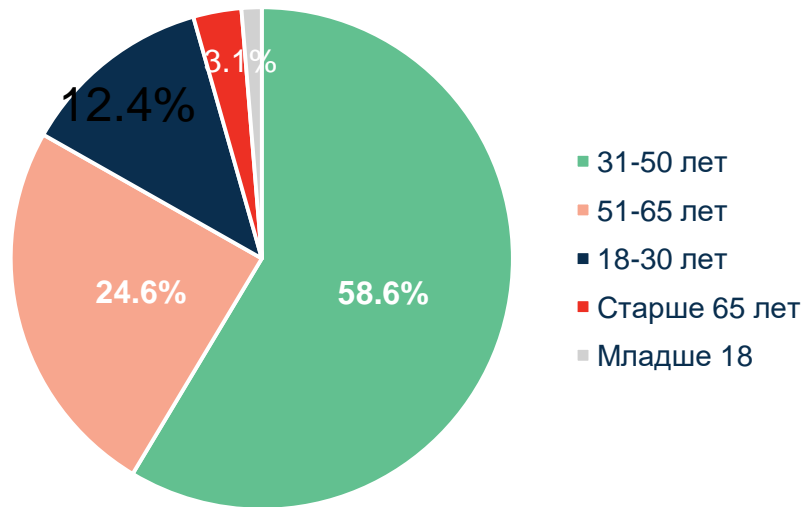
Блоки опроса:

- эмоциональное состояние
- способность справляться со стрессом
- физическое состояние

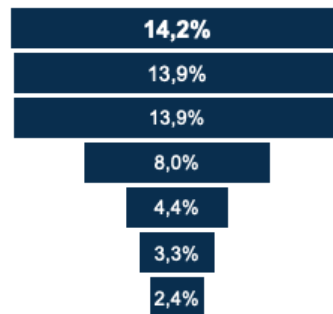


# Респонденты

## Возраст

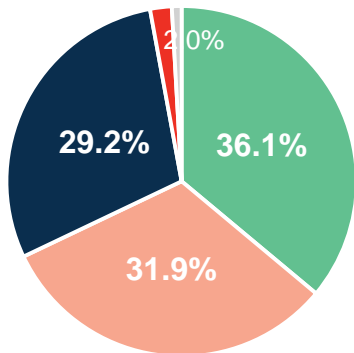


## Регион проживания



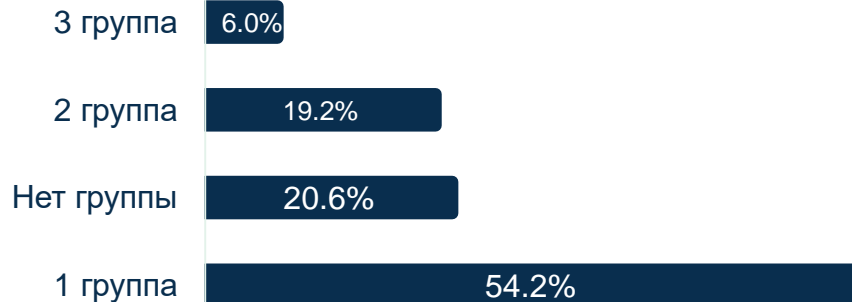
# Респонденты

## Состояние

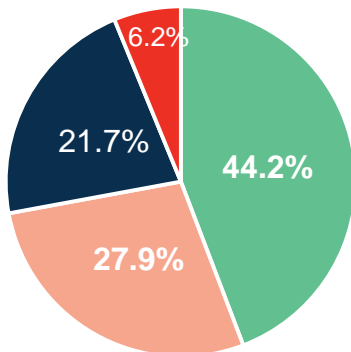


- Гемодиализ
- Не на диализе
- После трансплантации
- Родственник
- ПД

## Инвалидность



## Постановка диагноза

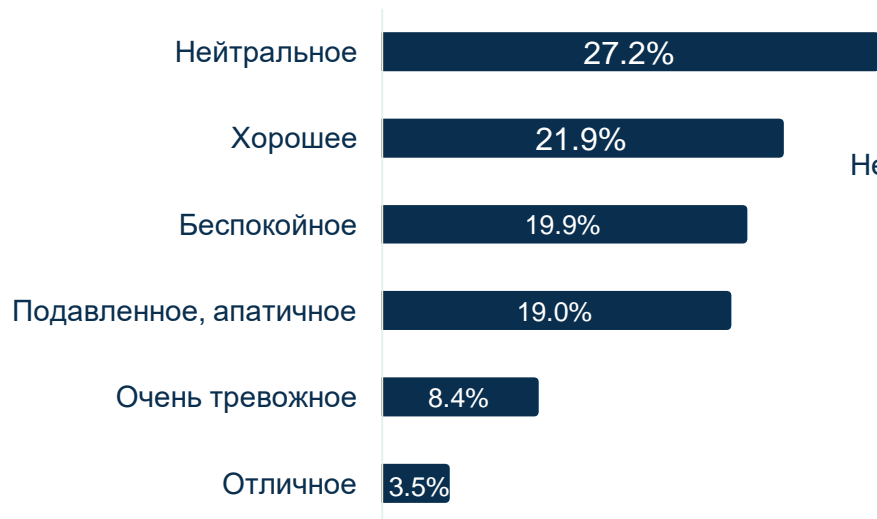


- Более 10 лет назад
- От 3 до 10 лет
- От 1 года до 3 лет
- В этом году

**Половина респондентов не работает на данный момент.**

# Эмоциональное состояние

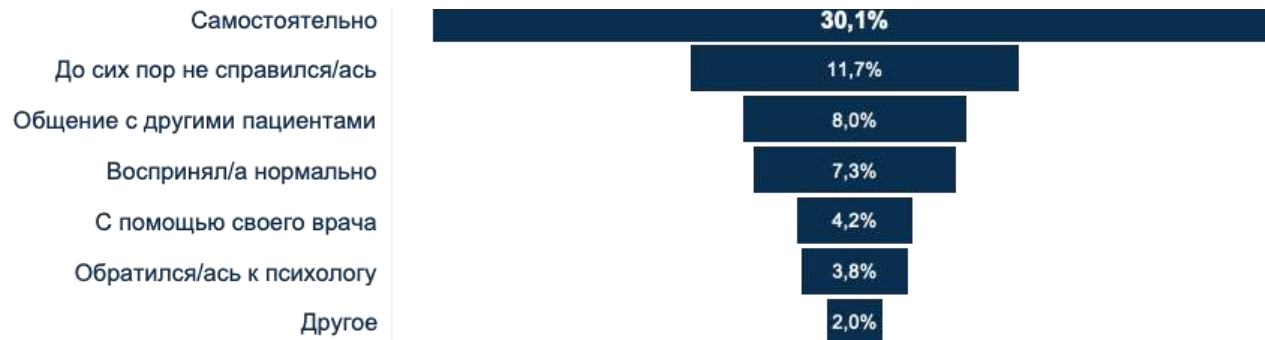
## В данный момент



## В прошедшие 3 месяца



# Как справляются со стрессом



# Не надо жалеть себя, другим бывает хуже!

Мешают навязчивые/  
тревожные мысли

Часто просыпаюсь  
среди ночи

Переедание



Раздражительность

Чувствую усталость  
по утрам

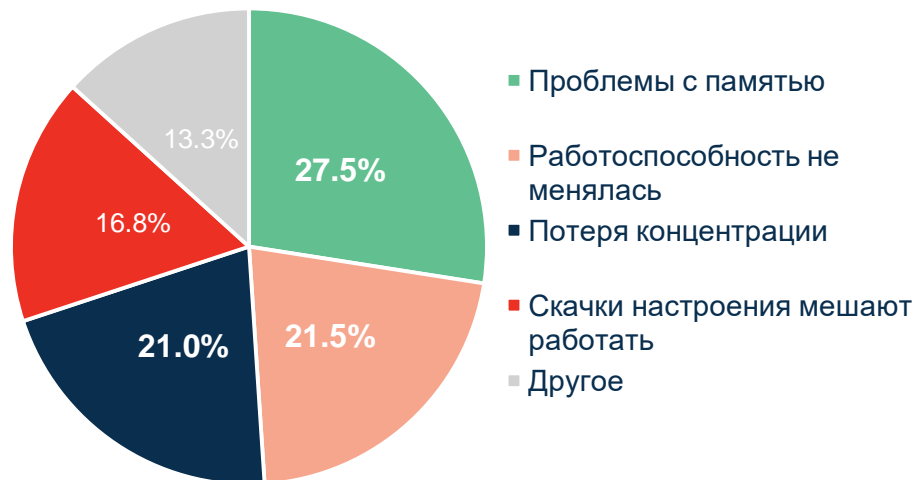
Потеря аппетита

# Работоспособность

## Что помогает справляться со стрессом

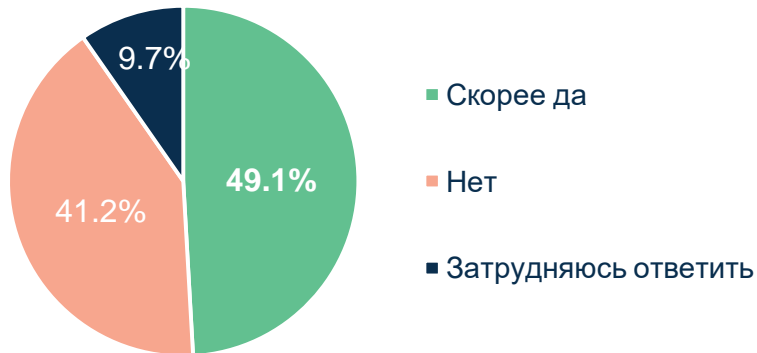


## Работоспособность

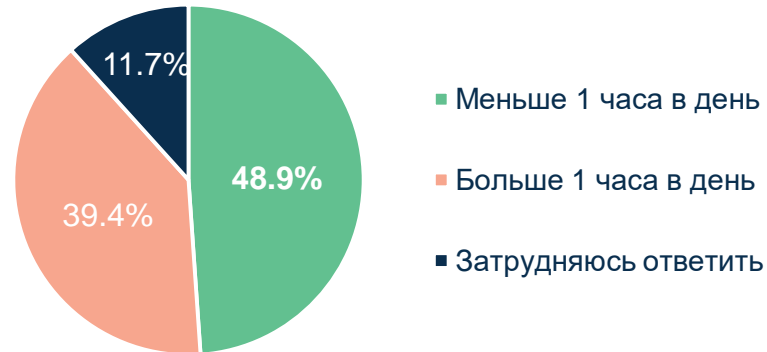


# Физическая активность

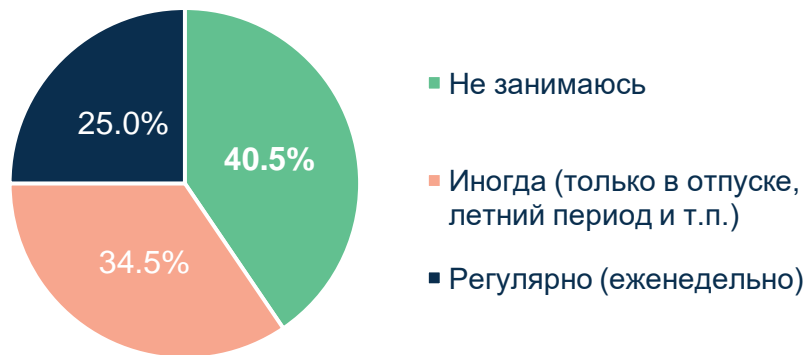
## Активный образ жизни



## Пешие прогулки



## Физические упражнения



# Состояние пациентов

Пациентам самостоятельно крайне сложно справиться с бременем болезни, осложнениями и изнурительной терапией.

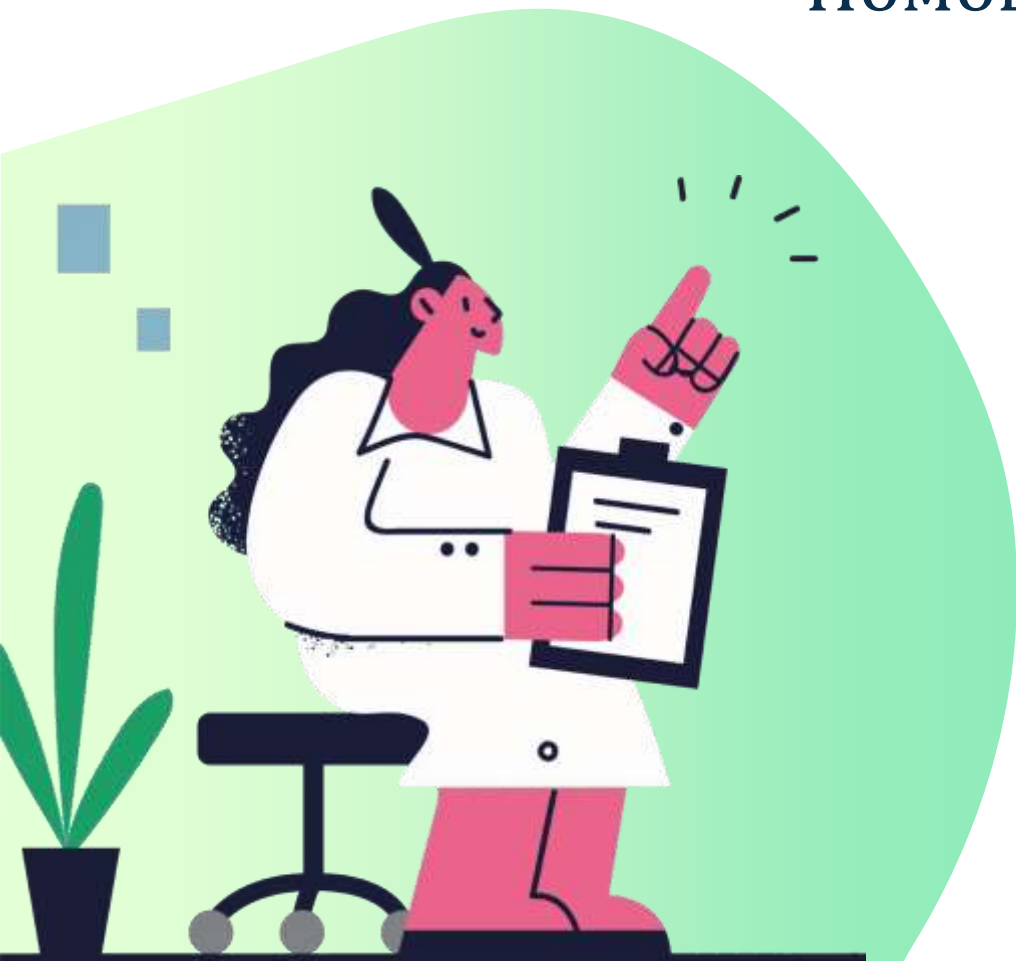
Им трудно говорить и адекватно оценить свое психологическое здоровье.

Помощь психолога еще на **этапе постановки диагноза** поможет:

- пациентам справиться с ним
- упростить взаимодействие с лечащим врачом
- сделать терапию эффективной
- воскресить надежду на будущее



# Помощь пациентам



Международные исследования\* показывают, что пациенты, которым оказывается профессиональная психологическая помощь, имеют лучшие показатели здоровья, более активны и социализированы.

**Проще защитить и поддержать психологическое благополучие пациента, чем восстанавливать его впоследствии.**

\* Центр психического здоровья Великобритании

# Психологическая помощь





НЕФРО-ЛИГА

Спасибо за внимание!

[www.nephroliga.ru](http://www.nephroliga.ru)

+7 (917) 563-03-74

[ivanovadk@yandex.ru](mailto:ivanovadk@yandex.ru)

